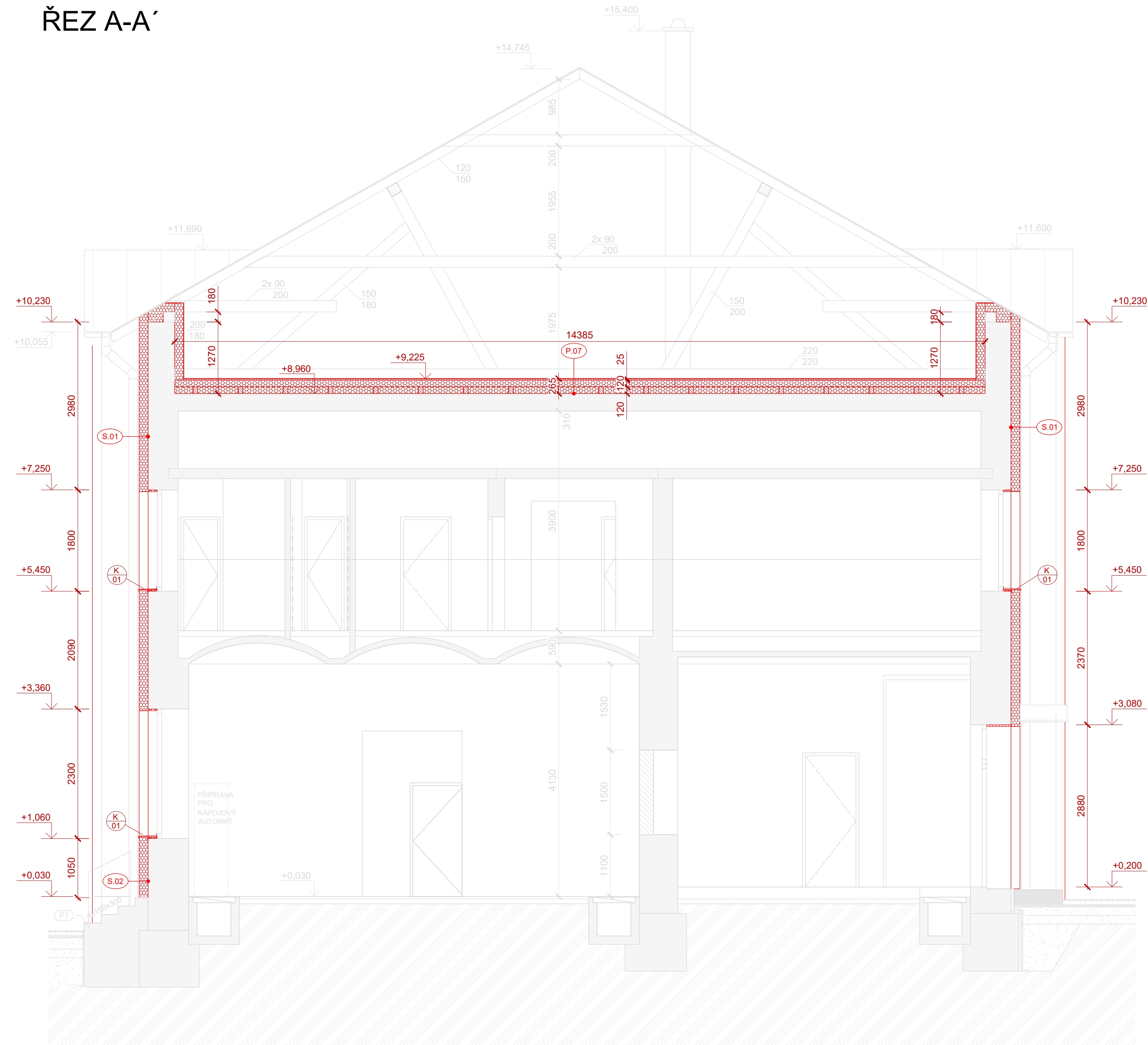
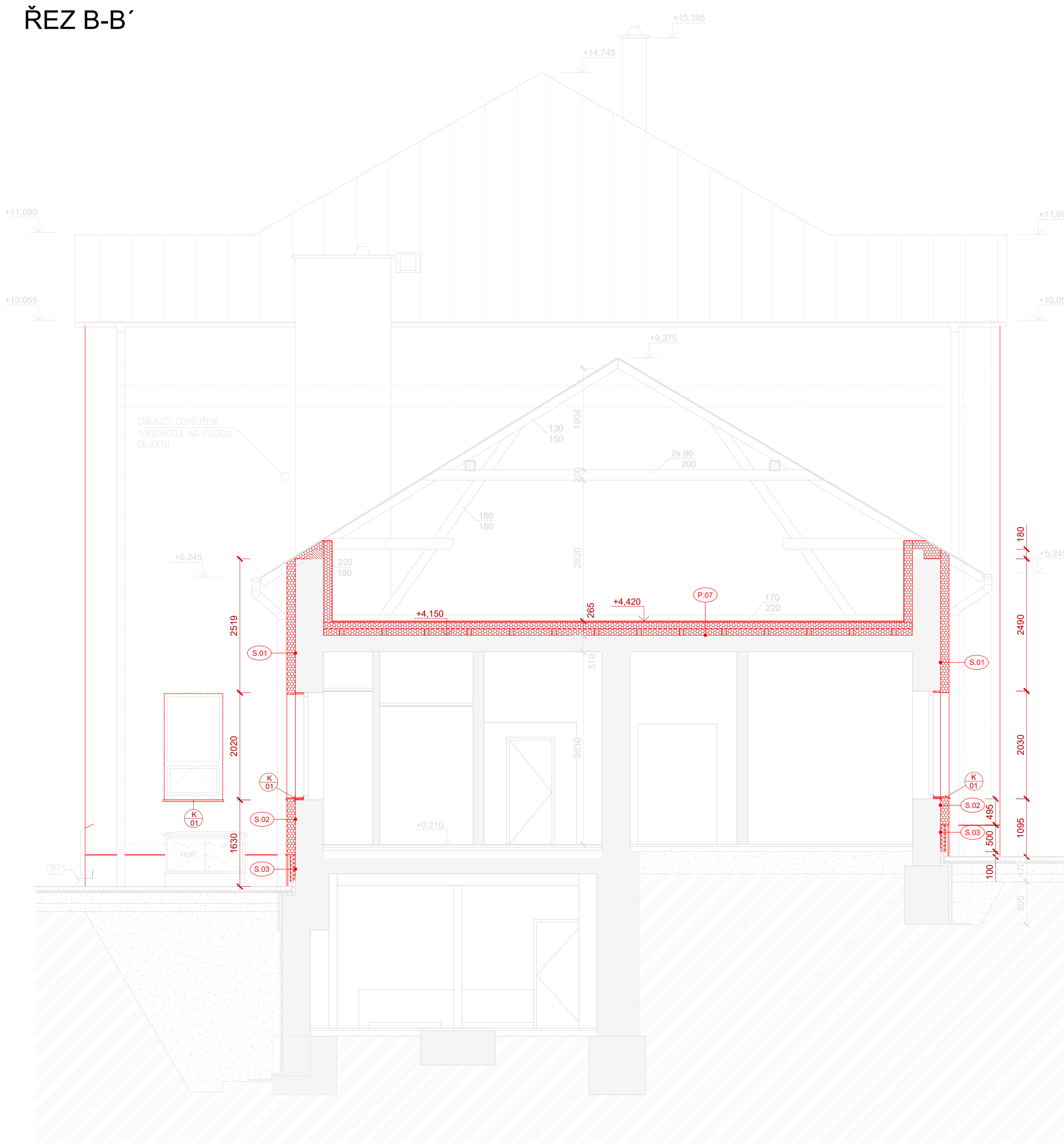


ŘEZ A-A'



ŘEZ B-B'



LEGENDA MATERIÁLŮ:

- STÁVAJÍCÍ KONSTRUKCE
- STÁVAJÍCÍ ZDVO
- NOVĚ NAVRŽENÉ KONSTRUKCE
- TEPELNÁ IZOLACE
- NENASÁKAVÁ TEPELNÁ IZOLACE

POZNÁMKY:

- PŘI PROVÁDĚNÍ ZATEPLENÍ JE NUTNÉ POSTUPOVAT DLE PŘEDPISŮ PRO VNĚJŠÍ KONTAKTNÍ ZATEPLOVACÍ SYSTÉM ETICS
- NA OŠTĚNÍ A NADPRAŽÍ BUDE TLOUŠŤKA IZOLANTU VZHLÉDEM K JÍŽ OSAZENÝM VÝPLNÍM ZMENŠENA NA 20 MM. V MÍSTĚ PARAPETU BUDE TEPELNÝ IZOLANT SEŘÍZNUT VE SPÁDU K VNĚJŠÍMU OKRAJI A NA IZOLANT BUDE CELOPLOŠNĚ NALEPEN KLEMPÍRSKÝ VÝROBEK
- NEDÍLNOU SOUČÁSTÍ PROJEKTOVÉ DOKUMENTACE JE TECHNICKÁ ZPRÁVA
- SKLADBY KONSTRUKCÍ VIZ TECHNICKÁ ZPRÁVA

±0,000 = 232,644 m.n.m. Bpv

Zpracovatel projektu		Autorizace	Generální projektant	
			 DSK plan spol. s r.o. Staňkova 383/41, 612 00 Brno Telefon: +420 541 218 376 E-mail: dskplan@dskplan.cz	
Zodp. projektant	Vypracoval	Kontroloval	Vedoucí projektu	HIP
	Ing. K.Poláčková	Ing. Martin Kužela	Ing. Lubomír Dušek	Ing. Lubomír Dušek
Stavebník: Správa železnic, s.o. Dlážděná 1003/7, Praha 1			Zak. číslo: 08/18	
Stavba:			Archiv. číslo:	
Ivanovice na Hané ON -rekonstrukce (zateplení a bezbariérový přístup)			Datum: 09/2018	
			Formát: 8A4	
			Měřítko: 1:50	
			Část: E	
			Číslo výkresu:	
Profese: 100 - Architektonicko stavební řešení			Stupeň: DPS	
Obsah: ŘEZ A-A', ŘEZ B-B', NOVÝ STAV			05	